

SEHA  
DESARROLLO DE INFRAESTRUCTURA  
SEHA S.A. DE C.V.

INFORMACIÓN SIN VALOR MUESTRA

## ÁLBUM FOTOGRÁFICO



Enero 2024

A las personas interesadas.

Queremos compartir nuestra experiencia con referencia al proyecto de construcción para implementar el cambio de imagen corporativa de nuestra agencia BMW Lerma, ubicada en la Carretera México - Toluca Km. 47.5, Lerma, Estado de México, ejecutado por la empresa Desarrollo de Infraestructura SEHA, bajo la dirección del Arq. Carlos Alberto Garnica Salazar, fue muy buena. Se cumplió el objetivo trazado para mantener operando la agencia y realizar los trabajos de remodelación de manera simultánea, además de cumplir en tiempo y costo lo contratado con ellos.

Extiendo esta carta recomendación para el arquitecto Carlos Garnica y la empresa D.I. SEHA, para los fines que comerciales que les sean convenientes.

Atentamente.



CP. Antonio Irurita Suarez.

Director General.

**Compañía**  
Toluca Planta de  
Distribución, S.A. de C.V

**Dirección**  
Km. 47.5 Carretera  
México - Toluca  
Amomomulco Lerma  
52031 Edo. de México  
MÉXICO

**Teléfono**  
+52 722 265 1400

**Fax**  
+52 722 265 1430

**Internet**  
[www.plantatoluca.com](http://www.plantatoluca.com)



**Antes**

**Después**



**Antes**

**Después**



**Antes**

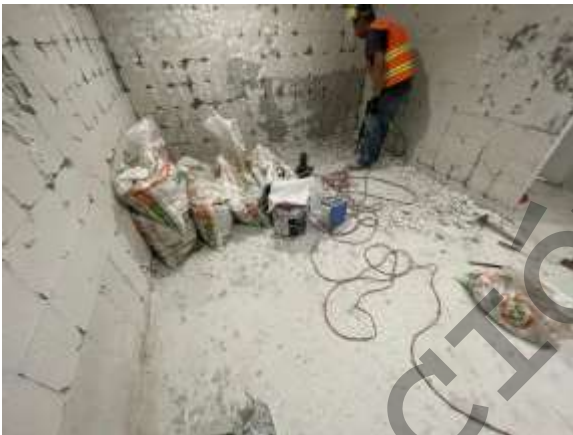
**Después**

























SOLES No. 15, LOCAL B. COL. PENSADOR MEXICANO, CP. 15510, CIUDAD DE MÉXICO  
web: [www.diseha.com.mx](http://www.diseha.com.mx)  
email: [cgarica@diseha.com.mx](mailto:cgarica@diseha.com.mx)  
tel: 01 (55) 7157-5162  
01 (55) 7157-3782

































ESTADO INICIAL



INTERVENCIÓN EN CAMBIO DE ACABADOS



ACABADOS FINALES DE ENTREGA



SOLES No. 15, LOCAL B. COL. PENSADOR MEXICANO, CP. 15510, CIUDAD DE MÉXICO

web: [www.diseha.com.mx](http://www.diseha.com.mx)

email: [cgarica@diseha.com.mx](mailto:cgarica@diseha.com.mx)

tel: 01 (55) 7157-5162

01 (55) 7157-3782



ESTADO INICIAL



INTERVENCIÓN EN ACABADOS

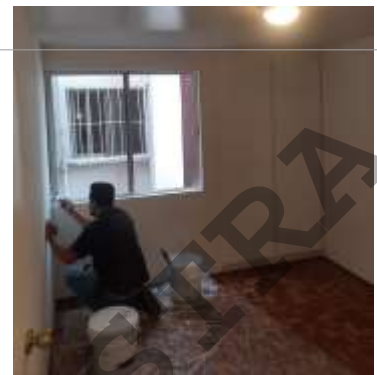
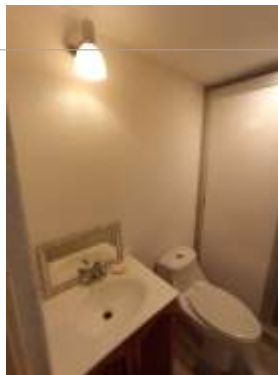


ACABADOS FINALES DE ENTREGA





ESTADO INICIAL



INTERVENCIÓN EN ACABADOS



ACABADOS FINALES DE ENTREGA





ESTADO INICIAL



INTERVENCIÓN EN ACABADOS



ACABADOS FINALES DE ENTREGA





CONSTRUCCIÓN DE VIVIENDAS PARA EL PROGRAMA FICAPRO



C.H. JOSÉ JOAQUÍN HERRERA



CONSTRUCCIÓN DE VIVIENDAS PARA EL PROGRAMA FICAPRO



C.H. JOSÉ JOAQUÍN HERRERA



CONSTRUCCIÓN DE VIVIENDAS PARA EL PROGRAMA FICAPRO



C.H. JOSÉ JOAQUÍN HERRERA

SOLES No. 15, LOCAL B. COL. PENSADOR MEXICANO, CP. 15510, CIUDAD DE MÉXICO

web: [www.diseha.com.mx](http://www.diseha.com.mx)

email: [cgarica@diseha.com.mx](mailto:cgarica@diseha.com.mx)

tel: 01(55) 7157-5162

01(55) 7157-3782



C.H. JOSÉ JOAQUÍN HERRERA



C.H. JOSÉ JOAQUÍN HERRERA



C.H. JOSÉ JOAQUÍN HERRERA



C.H. JOSÉ JOAQUÍN HERRERA



CONSTRUCCIÓN DE VIVIENDAS PARA EL PROGRAMA FICAPRO



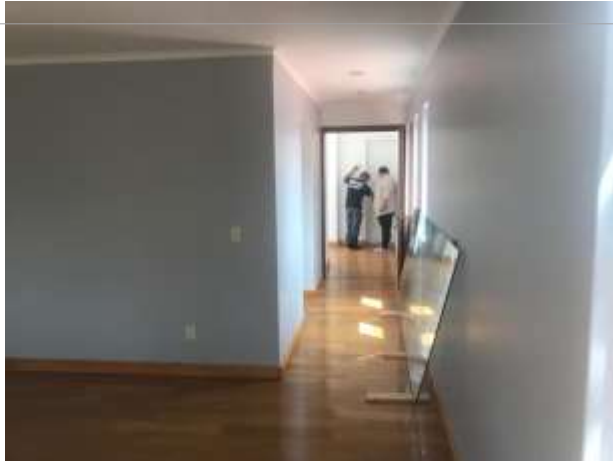
AMPLIACIÓN RESIDENCIAL PLUS



ALBAÑILERÍAS Y ESTRUCTURA COMBINADA



ACABADOS EN GENERAL Y CARPINTERÍAS



CARPINTERÍAS Y CANCELERÍAS



LECTO PENNSYLVANIA.



LECTO PENNSYLVANIA.



LECTO PENNSYLVANIA.



LECTO PENNSYLVANIA.

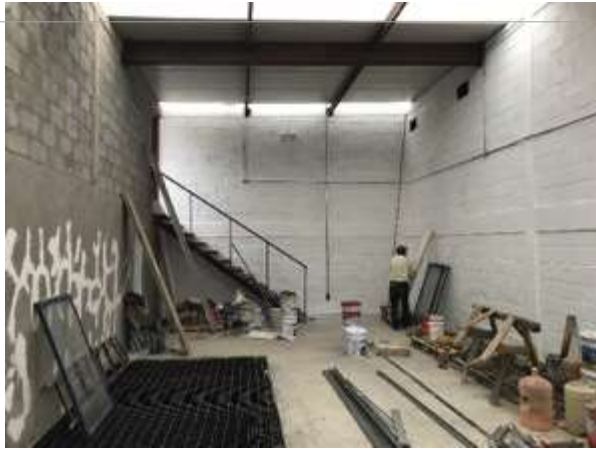
SOLES No. 15, LOCAL B. COL. PENSADOR MEXICANO, CP. 15510, CIUDAD DE MÉXICO

web: [www.diseha.com.mx](http://www.diseha.com.mx)

email: [cgarica@diseha.com.mx](mailto:cgarica@diseha.com.mx)

tel: 01 (55) 7157-5162

01 (55) 7157-3782



ALMACÉN LOGEN PORTALES



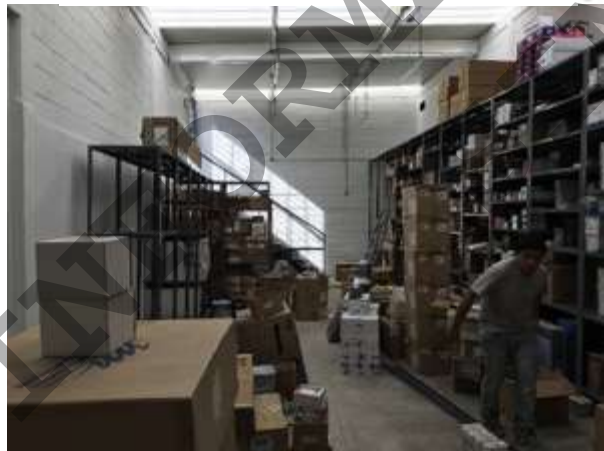
ALMACÉN LOGEN PORTALES



ALMACÉN LOGEN PORTALES



ALMACÉN LOGEN PORTALES



ALMACÉN LOGEN PORTALES



ALMACÉN LOGEN PORTALES



ALMACÉN LOGEN PORTALES



ALMACÉN LOGEN PORTALES



ALMACÉN LOGEN PORTALES



ALMACÉN LOGEN PORTALES



ALMACÉN LOGEN PORTALES



ALMACÉN LOGEN PORTALES



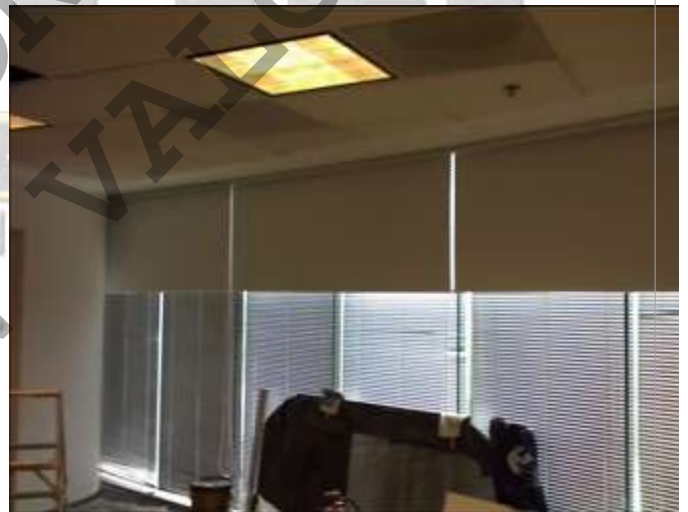
SALA DE JUNTAS TORRE SIGLUM ABA SEGUROS



SALA DE JUNTAS TORRE SIGLUM ABA SEGUROS



SALA DE JUNTAS TORRE SIGLUM ABA SEGUROS



SALA DE JUNTAS TORRE SIGLUM ABA SEGUROS



MANTENIMIENTO A CALDERA



MANTENIMIENTO A CALDERA



MANTENIMIENTO A CALDERA



MANTENIMIENTO A CALDERA



MANTENIMIENTO Y LAVADO DE CISTERNA



MANTENIMIENTO Y LAVADO DE CISTERNA



MANTENIMIENTO Y LAVADO DE CISTERNA



MANTENIMIENTO Y LAVADO DE CISTERNA



MANTENIMIENTO Y LAVADO DE CISTERNA



MANTENIMIENTO Y LAVADO DE CISTERNA



MANTENIMIENTO A LA RED CONTRAINCENDIOS



MANTENIMIENTO A LA RED CONTRAINCENDIOS



MANTENIMIENTO A LA RED CONTRAINCENDIOS



MANTENIMIENTO A LA RED CONTRAINCENDIOS



MANTENIMIENTO A LA RED CONTRAINCENDIOS



MANTENIMIENTO A LA RED CONTRAINCENDIOS



MANTENIMIENTO A SISTEMAS HIDRONEUMÁTICOS



MANTENIMIENTO A SISTEMAS HIDRONEUMÁTICOS



MANTENIMIENTO A PLANTA DE EMERGENCIA



MANTENIMIENTO A PLANTA DE EMERGENCIA

SOLES No. 15, LOCAL B. COL. PENSADOR MEXICANO, CP. 15510, CIUDAD DE MÉXICO

web: [www.diseha.com.mx](http://www.diseha.com.mx)

email: [cgarnica@diseha.com.mx](mailto:cgarnica@diseha.com.mx)

tel: 01 (55) 7157-5162

01 (55) 7157-3782



MANTENIMIENTO A PLANTA DE EMERGENCIA



MANTENIMIENTO A PLANTA DE EMERGENCIA



MANTENIMIENTO A SISTEMAS DE AIRE  
ACONDICIONADO



MANTENIMIENTO A SISTEMAS DE AIRE  
ACONDICIONADO



MANTENIMIENTO A SISTEMAS DE AIRE ACONDICIONADO



MANTENIMIENTO A SISTEMAS DE AIRE ACONDICIONADO



MANTENIMIENTO A SISTEMAS DE REFRIGERACIÓN



MANTENIMIENTO A SISTEMAS DE REFRIGERACIÓN



MANTENIMIENTO A SISTEMAS DE ELEVADORES



MANTENIMIENTO A SISTEMAS DE ELEVADORES



INSTALACIÓN DE EQUIPOS TIPO LAVA CÓMODOS



INSTALACIÓN DE EQUIPOS TIPO LAVA CÓMODOS



INSTALACIÓN DE EQUIPOS TIPO LAVA CÓMODOS



INSTALACIÓN DE EQUIPOS TIPO LAVA CÓMODOS



IMPERMEABILIZACIÓN



IMPERMEABILIZACIÓN

SOLES No. 15, LOCAL B. COL. PENSADOR MEXICANO, CP. 15510, CIUDAD DE MÉXICO

web: [www.diseha.com.mx](http://www.diseha.com.mx)

email: [cgarnica@diseha.com.mx](mailto:cgarnica@diseha.com.mx)

tel: 01 (55) 7157-5162

01 (55) 7157-3782



IMPERMEABILIZACIÓN



IMPERMEABILIZACIÓN



IMPERMEABILIZACIÓN



IMPERMEABILIZACIÓN



PISO DE CONCRETO PARA ESTACIONAMIENTO



PISO DE CONCRETO PARA ESTACIONAMIENTO

SOLES No. 15, LOCAL B. COL. PENSADOR MEXICANO, CP. 15510, CIUDAD DE MÉXICO

web: [www.diseha.com.mx](http://www.diseha.com.mx)

email: [cgarnica@diseha.com.mx](mailto:cgarnica@diseha.com.mx)

tel: 01 (55) 7157-5162

01 (55) 7157-3782



PISO DE CONCRETO PARA ESTACIONAMIENTO



PISO DE CONCRETO PARA ESTACIONAMIENTO



PISO DE CONCRETO PARA ESTACIONAMIENTO



APLICACIÓN DE PINTURA FIRE CONTROL



APLICACIÓN DE PINTURA FIRE CONTROL



APLICACIÓN DE PINTURA FIRE CONTROL



APLICACIÓN DE PINTURA FIRE CONTROL



APLICACIÓN DE PELÍCULA DE SEGURIDAD



APLICACIÓN DE PELÍCULA DE SEGURIDAD

SOLES No. 15, LOCAL B. COL. PENSADOR MEXICANO, CP. 15510, CIUDAD DE MÉXICO

web: [www.diseha.com.mx](http://www.diseha.com.mx)

email: [cgarica@diseha.com.mx](mailto:cgarica@diseha.com.mx)

tel: 01(55) 7157-5162

01(55) 7157-3782



MOVIMIENTO DE ARCHIVO



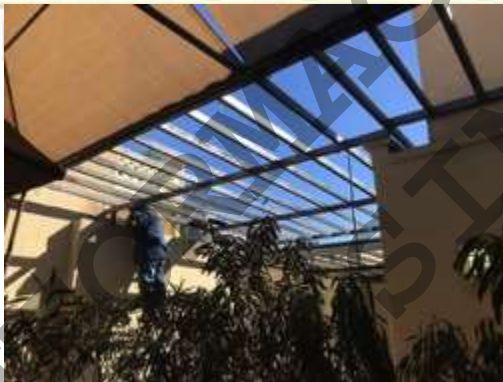
MOVIMIENTO DE ARCHIVO



TECHUMBRE



TECHUMBRE



TECHUMBRE



TECHUMBRE



APLICACIÓN DE PINTURA



APLICACIÓN DE PINTURA



MAQUINA PARA APLICACIÓN DE PINTURA E IMPERMEABILIZANTE



APLICACIÓN DE FIRE CONTROL

SOLES No. 15, LOCAL B. COL. PENSADOR MEXICANO, CP. 15510, CIUDAD DE MÉXICO

web: [www.diseha.com.mx](http://www.diseha.com.mx)

email: [cgarnica@diseha.com.mx](mailto:cgarnica@diseha.com.mx)

tel: 01 (55) 7157-5162

01 (55) 7157-3782



DONATO GUERRA, EDO. DE MÉXICO.



IXTAPAN DEL ORO, EDO. DE MÉXICO.



DONATO GUERRA, EDO. DE MÉXICO.



DONATO GUERRA, EDO. DE MÉXICO.



IXTAPAN DEL ORO, EDO. DE MÉXICO.



IXTAPAN DEL ORO, EDO. DE MÉXICO.



SAN ANTONIO BONIXI, EDO. DE MÉXICO.



SAN ANTONIO BONIXI, EDO. DE MÉXICO.



CHIAHUTLA, EDO. DE MÉXICO.



STO. TOMAS DE LOS PLÁTANOS, EDO. DE MÉXICO.



SAN ANTONIO BONIXI, EDO. DE MÉXICO.



IXTAPAN DEL ORO, EDO. DE MÉXICO.

SOLES No. 15, LOCAL B. COL. PENSADOR MEXICANO, CP. 15510, CIUDAD DE MÉXICO

web: [www.diseha.com.mx](http://www.diseha.com.mx)

email: [cgarica@diseha.com.mx](mailto:cgarica@diseha.com.mx)

tel: 01 (55) 7157-5162

01 (55) 7157-3782



STO. TOMAS DE LOS PLÁTANOS, EDO. DE MÉXICO.



IXTAPAN DEL ORO, EDO. DE MÉXICO.



STO. TOMAS DE LOS PLÁTANOS, EDO. DE MÉXICO.



IXTAPAN DEL ORO, EDO. DE MÉXICO.



JALTEPEC, EDO. DE MÉXICO.



CUAUTILÁN, EDO. DE MÉXICO.

SOLES No. 15, LOCAL B. COL. PENSADOR MEXICANO, CP. 15510, CIUDAD DE MÉXICO

web: [www.diseha.com.mx](http://www.diseha.com.mx)

email: [cgarica@diseha.com.mx](mailto:cgarica@diseha.com.mx)

tel: 01 (55) 7157-5162

01 (55) 7157-3782



JALTEPEC, EDO. DE MÉXICO.



CUAUTILÁN, EDO. DE MÉXICO.



IXTAPA DEL ORO, EDO. DE MÉXICO.



IXTAPA DEL ORO, EDO. DE MÉXICO.



IXTAPA DEL ORO, EDO. DE MÉXICO.



IXTAPA DEL ORO, EDO. DE MÉXICO.

SOLES No. 15, LOCAL B. COL. PENSADOR MEXICANO, CP. 15510, CIUDAD DE MÉXICO

web: [www.diseha.com.mx](http://www.diseha.com.mx)

email: [cgarica@diseha.com.mx](mailto:cgarica@diseha.com.mx)

tel: 01 (55) 7157-5162

01 (55) 7157-3782



EL ORO, EDO. DE MÉXICO.



TEMASCALCINGO, EDO. DE MÉXICO.



JALTEPEC, EDO. DE MÉXICO.



IXTAPALUCA, EDO. DE MÉXICO.



JALTEPEC, EDO. DE MÉXICO.



IXTAPALUCA, EDO. DE MÉXICO.